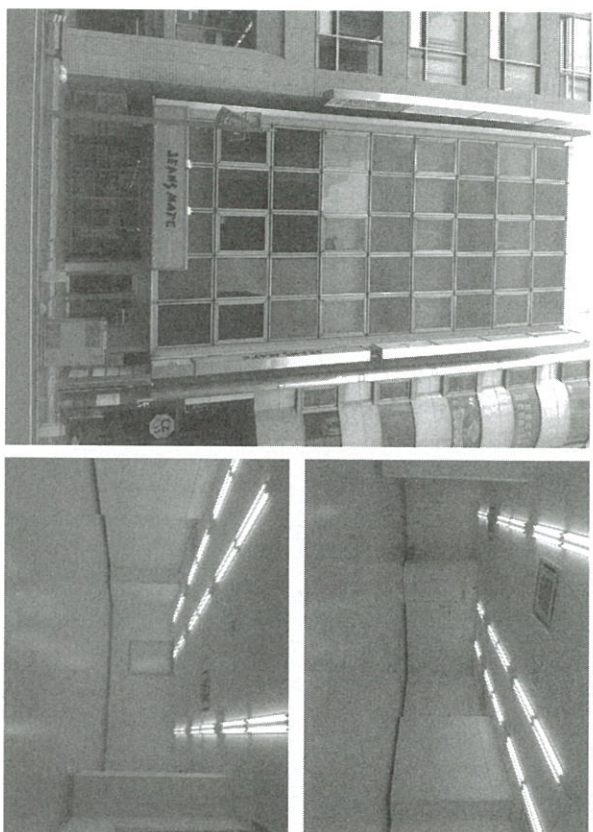


貸事務所

浦和マルゼンビル 3階・4階

物件概要

所在地／埼玉県さいたま市浦和区高砂
2丁目14番17号
建物構造／鉄筋コンクリート造陸屋根6階建
築年月／昭和50年2月15日
賃貸面積／間取り図参照
設備／エレベーター1基
個別空調・セキュリティ機械警備
※24時間退室可能



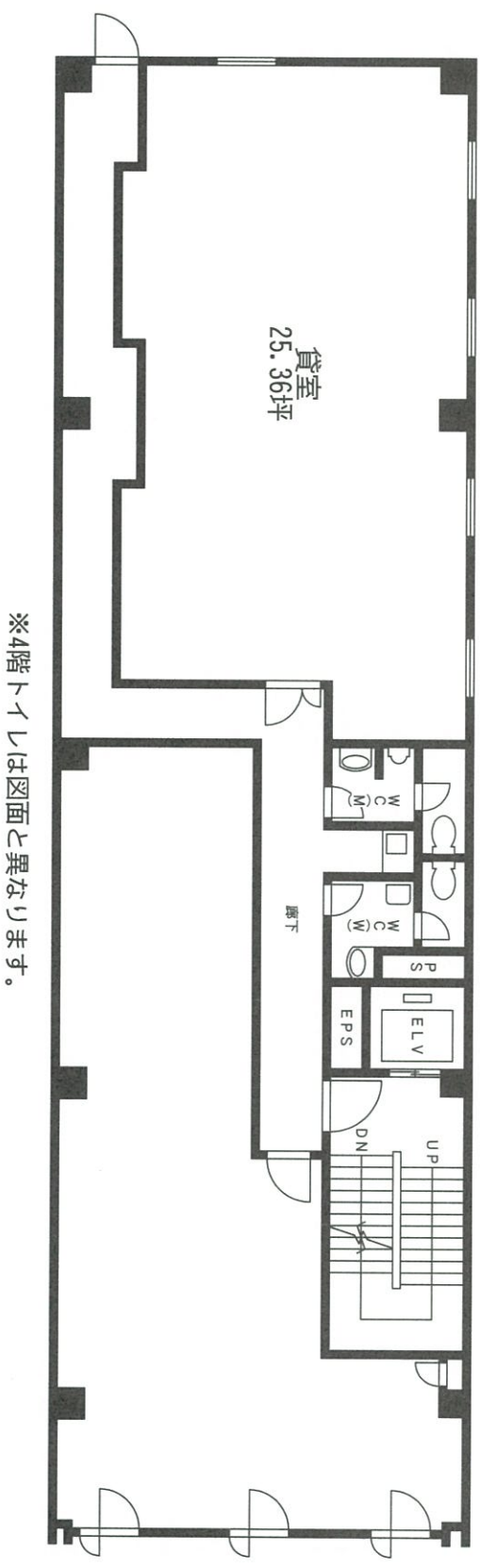
湘南新宿ライン・京浜東北線
高崎線・宇都宮線
「浦和」駅徒歩5分

☆旧中山道に面する好立地

☆浦和駅⇄上野約18分

浦和駅⇄新宿約25分・

都心へのアクセス良好



階数	契約面積(坪)	賃料	管理費	附加使用料 ※トイレ・給湯室使用料	その他条件
3階	25.36	202,677円(税込) @7,992円	62,445円(税込) @2,462円	35,960円(税込) @1,418円	・敷金9ヶ月(償却1ヶ月) ・礼金1ヶ月 ・契約期間2年間 ・更新料新賃料1ヶ月 ・現況/空室 ・入居時期/即日
4階	25.36	202,677円(税込) @7,992円	62,445円(税込) @2,462円	35,960円(税込) @1,418円	・消費税込は8%で算出しております。

at home

不動産会社専用図面

図面コード：2000620

物件番号 02260785-1



東京都知事免許(3)第80924号
(公社)東京都宅地建物取引業協会
(公社)全国宅地建物取引業保証協会

〒150-0001 東京都渋谷区神宮前3丁目40番2号 シグマDUO原宿
03(5772)7671
FAX03(5772)7675

客付会社様へ

手数料	手数料	手数料	手数料	手数料
100%	100%	100%	100%	100%

■取引態様：専任媒介
■情報公開日：26.6.24

物件所在
(区) 湘南新宿ライン
浦和